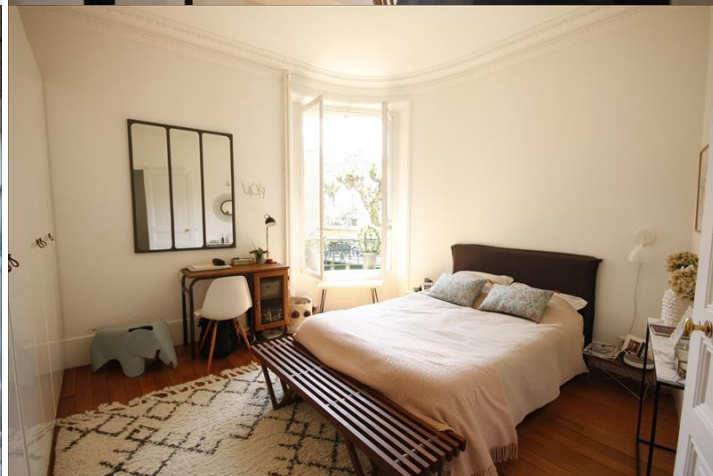


APPARTEMENT EN LOCATION À ST GERMAIN EN LAYE

3 600 € /mois CC





6 Nb de pièces

1 Baths

3 Beds

142.41m² habitable

Description

En centre ville, face au parc et à 2 mn du RER, dans un immeuble ancien en parfait état, au 1er étage, un appartement de 142.41 m² de 6 pièces, état impeccable avec de belles prestations, dégagement déservant, une cuisine indépendante équipée avec matériaux haut de gamme, double séjour lumineux, coin buanderie, dégagement avec coin bureau, dégagement déservant le coin nuit, suite parentale sur jardin avec salle de douches et wc, 2 grandes chambres sur jardin, une salle de bains avec wc.

Un cabanon et une cave. Chauffage collectif.

Disponible 1er Août.

Honoraire à charge du locataire : 2136,15 € TTC

dont 427.23 € état des lieux

Prov. pour charges avec regu. annuelle : 338 €

Référence : 18387630

Dépôt de garantie : 3262 €

Surface : 142.41 m²

Nb de pièces : 6

Beds : 3

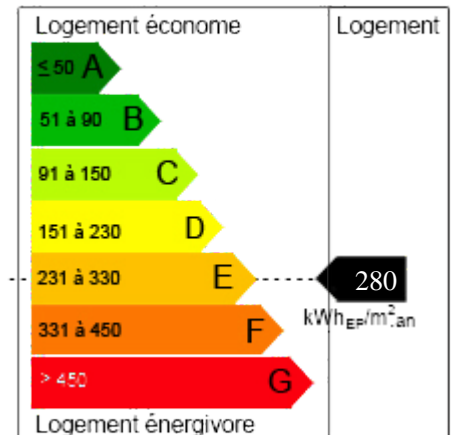
Baths : 1

Salles d'eau : 1

WC : 2

Caves : 2

Ascenseur : Oui



NOUS CONTACTER POUR EN SAVOIR PLUS SUR CE BIEN

SERVICE LOCATION

📞 01 39 10 52 54

✉ [Par email](#)



SARL CABINET DESCOLAS Soumis à la loi n°70-9 du 2 janvier 1970 et au décret n°72-678 du 20 juillet 1972 (consultable sur www.legifrance.gouv.fr). Siège : 34 RUE DU VIEIL ABREUVOIR 78100 SAINT-GERMAIN-EN-LAYE. Gérant : Monsieur Guillaume TASSOU - Titulaire de la carte professionnelle Transaction et Gestion n° CPI 7801 2016 000 004 657 délivrée par la C.C.I. Paris Ile de France. Garantie Financière et Responsabilité Civile Professionnelle : CEGC – SOCAMAB 16 rue Hoche – Tour KUPKA B TSA 39999 92919 LA DEFENSE CEDEX - Transaction : 140.000 euros - Gérance : 560.000 euros - SARL au de capital : 50.000 euros - SIRET : 342 516 739 00014 - N° de TVA intracommunautaire : FR32 342 516 739 00014

Nous utilisons des cookies pour vous offrir la meilleure expérience sur notre site.

Vous pouvez en savoir plus sur les cookies que nous utilisons ou les désactiver dans les réglages.

Accepter