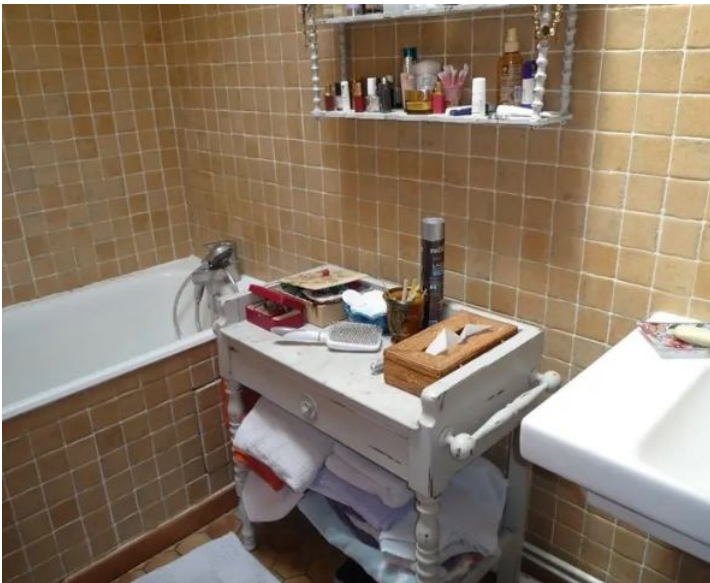


CABINET DESCOLAS

## APPARTEMENT EN LOCATION À ST GERMAIN EN LAYE

3 507 € /mois CC





5 Nb de pièces

Baths

4 Beds

120.24m<sup>2</sup> habitable

## Description

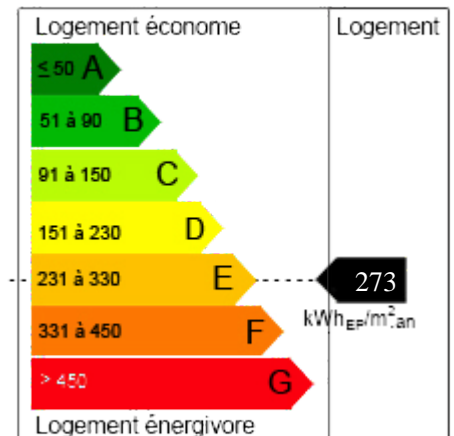
Situation exceptionnelle pour ce grand DUPLEX de 5 PIÈCES de 120.24 m<sup>2</sup> Carrez, 138.47m<sup>2</sup> hab. Au pied du RER avec vue sur le château et son parc. Entrée avec deux placards, vaste séjour (parquet), grande cuisine meublée, 4 chambres avec placard, salle de bains, salle de douches, 2 WC. Cave, parking.

Honoraire à charge du locataire : € TTC

Surface : 120.24 m<sup>2</sup>

Nb de pièces : 5

Beds : 4



**NOUS CONTACTER POUR EN SAVOIR PLUS SUR CE BIEN**

## SERVICE LOCATION

 **01 39 10 52 54**

 **[Par email](#)**



SARL CABINET DESCOLAS Soumis à la loi n°70-9 du 2 janvier 1970 et au décret n°72-678 du 20 juillet 1972 (consultable sur [www.legifrance.gouv.fr](http://www.legifrance.gouv.fr)). Siège : 34 RUE DU VIEIL ABREUVOIR 78100 SAINT-GERMAIN-EN-LAYE. Gérant : Monsieur Guillaume TASSOU - Titulaire de la carte professionnelle Transaction et Gestion n° CPI 7801 2016 000 004 657 délivrée par la C.C.I. Paris Ile de France. Garantie Financière et Responsabilité Civile Professionnelle : CEGC – SOCAMAB 16 rue Hoche – Tour KUPKA B TSA 39999 92919 LA DEFENSE CEDEX - Transaction : 140.000 euros - Gérance : 560.000 euros - SARL au de capital : 50.000 euros - SIRET : 342 516 739 00014 - N° de TVA intracommunautaire : FR32 342 516 739 00014

Nous utilisons des cookies pour vous offrir la meilleure expérience sur notre site.

Vous pouvez en savoir plus sur les cookies que nous utilisons ou les désactiver dans les réglages.

Accepter